



FILTROS EN "Y"

Instrucciones de Instalación

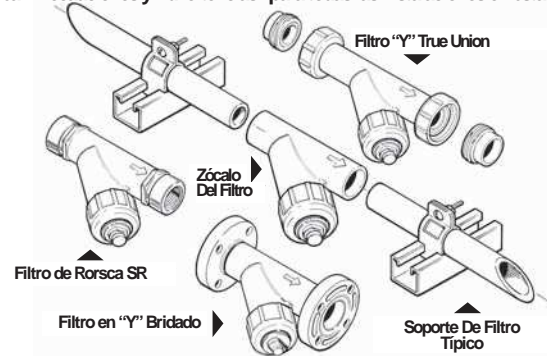
YS-3A-0713



Los Filtros en Y pueden ser montados en posiciones verticales y horizontales. Sin embargo, debe prestarse atención a la dirección del flujo como se indica en el cuerpo del filtro. La canasta del filtro debe ser puesta apuntando hacia abajo para recolectar sedimentos apropiadamente y facilitar su limpieza.

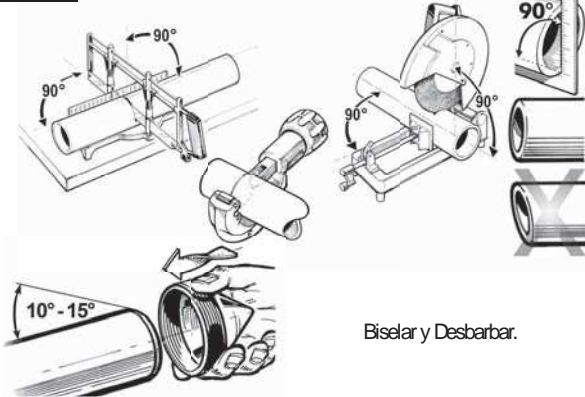
Léa a fondo todas las instrucciones y procedimientos aplicables antes de empezar. La compatibilidad del uso previsto del servicio, debe ser determinada antes de la instalación. Los sistemas de tubería plásticos deben ser, instalados, operados y mantenidos de acuerdo a los estándares y procedimientos aceptados para éstos sistemas. Es absolutamente necesario que todo el personal de diseño, instalación, operación y mantenimiento sea sea capacitado en el manejo adecuado y los requerimientos y precauciones de instalación y uso de sistemas de tuberías plásticos antes de comenzar. Los Filtros en "Y" están diseñados para instalación directa en línea sin necesidad de ajustes.

Véa "Precauciones y Advertencias" para todas las instalaciones en ésta guía.



UNIONES HECHAS CON CEMENTO SOLVENTE

PASO 1 Prepare la tubería a conectar como sea requerido.

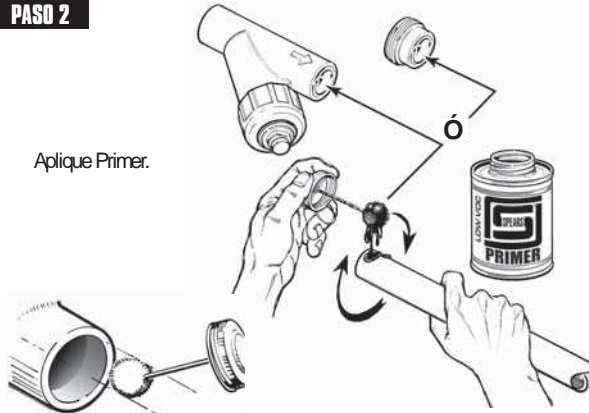


Biselar y Desbarbar.

PRECAUCION: Tenga cuidado que el primer o el cemento solvente no entre en contacto los componentes internos del filtro. Los conectores finales True Union deben ser removidos del filtro antes de la instalación

PASO 2

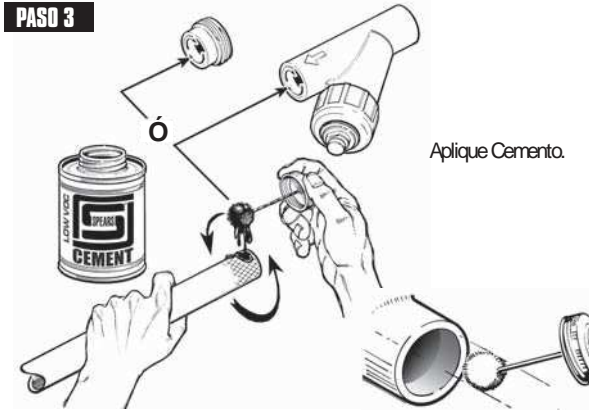
Aplique Primer.



LA CAUSA MAS FRECUENTE DE FALLAS EN LAS CONEXIONES ES LA INADECUADA PENETRACION Y ABLANDAMIENTO DEL SOLVENTE EN LAS SUPERFICIES ADHERIDAS DURANTE LA OPERACION DE SOLDADURA.

PASO 3

Aplique Cemento.



PASO 4

Sostenga por 30 segundos



Permita que la unión se seque conforme a las especificaciones del fabricante del cemento solvente.

PASO 5

SÓLO APRIETE A MANO



NO USE LAS TUERCAS DE UNION RESTANTE PARA UNIR ESPACIOS ENTRE EL CONECTOR FINAL Y EL CUERPO DEL FILTRO.

CONEXIONES DE ROSCA

ADVERTENCIA: ALGUNOS COMPUESTOS PARA LA UNION DE TUBERIAS O PASTAS DE PTFE PUEDEN CONTENER SUBSTANCIAS QUE PODRIAN CAUSAR LA FORMACION DE FISURAS EN EL PLASTICO. TRANSICIONES A TUBERIAS DE METAL REQUEREN UNA LIMPIEZA Y DESENGRASADO COMPLETOS PARA REMOVER CUALQUIER RESIDUO DE ACEITE CORTANTE.

Spears® Manufacturing recomienda el uso de sellante de rosca Spears® **BLUE 75™** el cual ha sido probado para tener compatibilidad con productos Spears®.

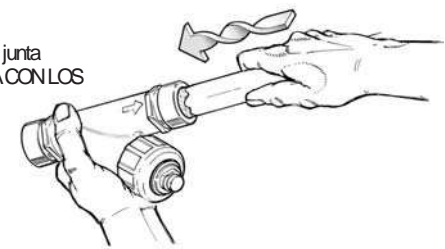
PASO 1

Aplique sellador de rosca.



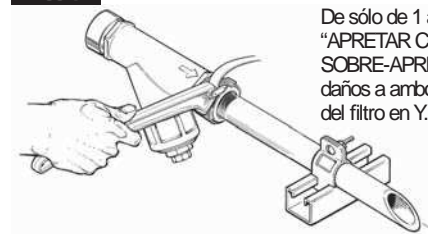
PASO 2

Ensamble la junta "APRETADA CON LOS DEDOS"



PASO 3

De sólo de 1 a 2 vueltas después de "APRETAR CON LOS DEDOS". UN SOBRE-APRETAMIENTO causará daños a ambos el tubo y la conexión del filtro en Y.



La canasta del filtro debe apuntar hacia ABAJO para una apropiada operación.